

DO du cancer du sein

Concertation du 11 février 2016

Princeps-SFTG

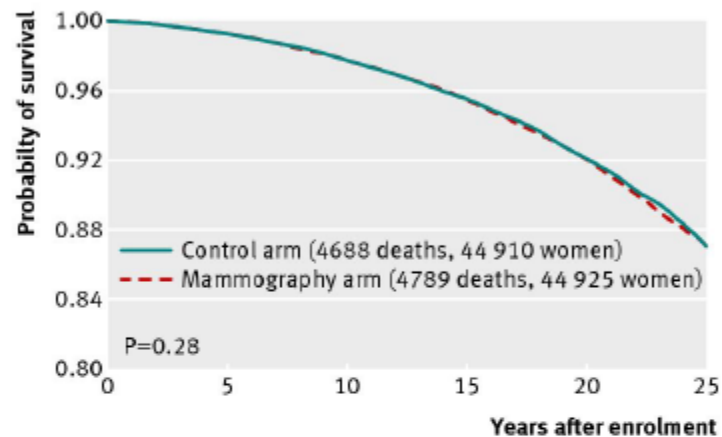


Fig 2 All cause mortality, by assignment to mammography or control arms (all participants)

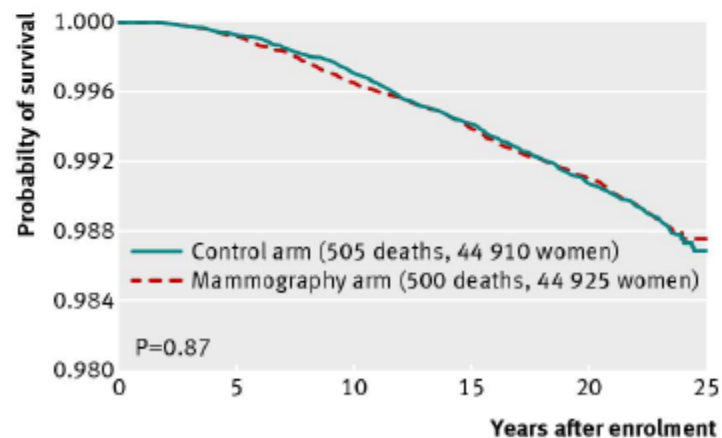


Fig 3 Breast cancer specific mortality, by assignment to mammography or control arms (all participants)

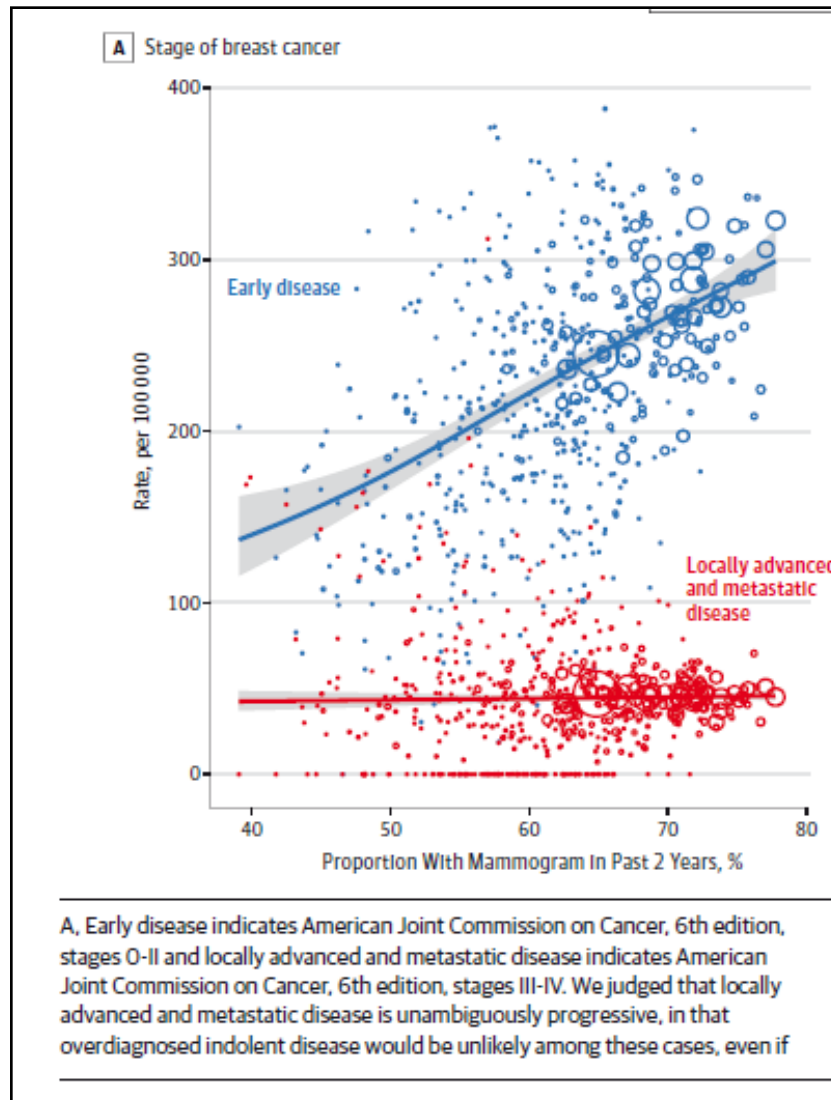
25 années de suivi pour l'incidence et la mortalité par cancer du sein dans L'essai canadien CNBSS *BMJ* 2014;348:g366 doi: 10.1136/bmj.g3

Pays	Réduction des décès	DO	Participation
Irlande Du Nord	29%	1990	75%
Irlande Du Sud	25%	2002	78%
Hollande	25%	1989	79%
Belgique	20 à 25%	2002	59%
Suède	16%	1986	70%
Norvège	24%	1996	80%

Mortalité par cancer du sein dans des pays européens voisins avec différents niveaux de dépistage et un même accès au traitement de 1989 à 2006

Philippe Autier et Col BMJ 2011

Les études ne retrouvent pas de diminution des cancers avancés en cas de dépistage

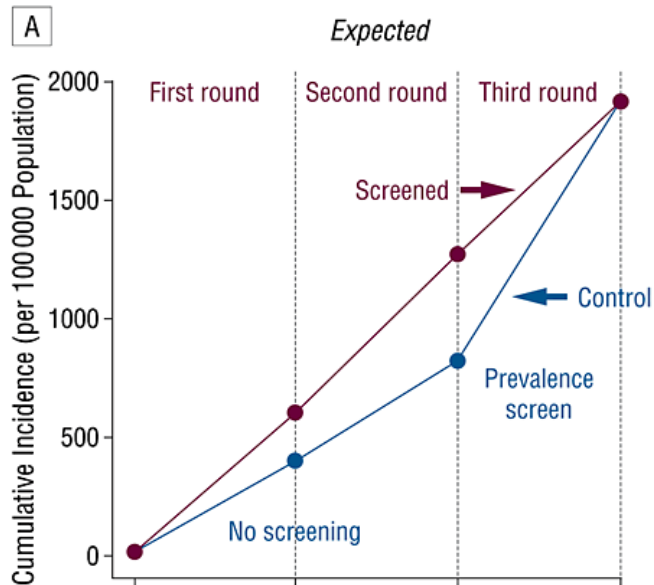


Breast Cancer Screening, Incidence, and Mortality Across US Counties

; *JAMA Intern Med.*

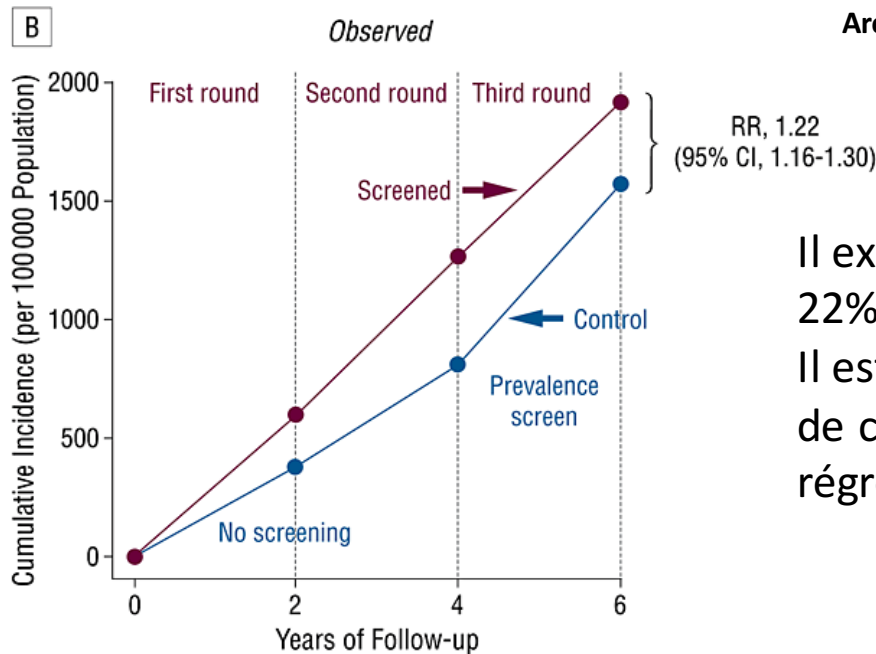
doi:10.1001/jamainternmed.2015.3043

Published online July 6, 2015.



Le nombre de cancers diagnostiqués dans les 2 groupes devrait être semblable au bout de 6 ans

The natural history of invasive Breast cancer detected by screening mammography
 Zahl Ph, Welch HG
 ArchIntern Med 2008 168(21): 2311-2316



Il existe une augmentation de 22% dans le groupe dépistage
 Il est possible qu'un nombre de cancers du groupe dépistage régresse spontanément